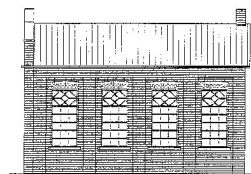


# Trägerkreis ehemalige Synagoge Petershagen e.V.

Der Trägerkreis der ehemaligen Synagoge Petershagen e.V. sucht für die Zeit ab dem 15. Oktober 2024

eine(n) engagierte(n) Mitarbeiter(in)



für die ehemalige Synagoge und jüdische Schule in Petershagen.

Das Informations- und Dokumentationszentrum zur jüdischen Orts- und Regionalgeschichte ist eine vielbeachtete und weit über die Grenzen Petershagens hinaus bekannte Gedenkstätte, die bereits mehrfach ausgezeichnet wurde. Sie befasst sich mit der Kultur und dem Leben in der jüdischen Gemeinde in Petershagen und ihrem Schicksal während der Zeit des Nationalsozialismus.

Zur Unterstützung des ehrenamtlichen Teams, das sich um die inhaltliche Arbeit der Gedenkstätte kümmert, ist eine Stelle auf geringfügiger Basis nachzubeseetzen, deren Aufgabenbereich unter anderem folgende Tätigkeiten umfasst:

- Etablierung und Abdeckung regelmäßiger Öffnungszeiten der Gedenkstätte an Werktagen
- Betreuung und Organisation von Veranstaltungen und Führungen
- Presse- und Öffentlichkeitsarbeit
- Aufbau eines Netzwerkes vor allem zu Schulen, anderen Gedenkstätten und der jüdischen Gemeinde in Minden.

Geschichtliche Kenntnisse und geschichtliches Interesse sowie EDV-Kenntnisse und Organisationsfähigkeit sind wünschenswert.

Die Arbeitszeiten sollen schwerpunktmäßig an den Werktagen abgeleistet werden. In den vergangenen Monaten war die Synagoge jeweils dienstags und donnerstags von 14 – 17 Uhr geöffnet. Eine Fortführung dieser Öffnungszeiten ist beabsichtigt.

Haben wir Ihr Interesse geweckt? Haben Sie weitere Fragen? Dann wenden Sie sich bitte an

Frank Quest, [f.quest@petershagen.de](mailto:f.quest@petershagen.de), oder  
Uwe Jacobsen, [uwe@jacobsen.de](mailto:uwe@jacobsen.de).

Wir freuen uns auf ihre Bewerbung.

Trägerkreis ehemalige Synagoge Petershagen e.V.